

 Niveau     Moyen  Temps  6 heures

### Matériel

- 2 morceaux de cartonnnette de 16,5 cm x 12 cm
- 2 morceaux de tissus de 19,5 cm (h) et 15 cm (l)
- 12 enveloppes classique (16 x 11,5 cm)
- 3 cardstocks blanc
- Papiers Zibuline® assortis : collec. "Vive le printemps" et "Fashion Addict" dans lesquels vous découperez 14 morceaux de 16 x 11,5 cm et 12 morceaux de 10 x 15 cm
- Différents embellissements Zibuline® : tickets, demi-perles, boutons, fleurs, 6 badges « grossesse »
- Perforatrices et/ou dies
- Alphabets
- Au moins 40 cm de ruban
- 4 coins en métal
- Un peu de bake twine blanc/rose
- Matériel de base (règle, matériel de découpe, colle : Glossy accents, pastilles 3D, double face,...)



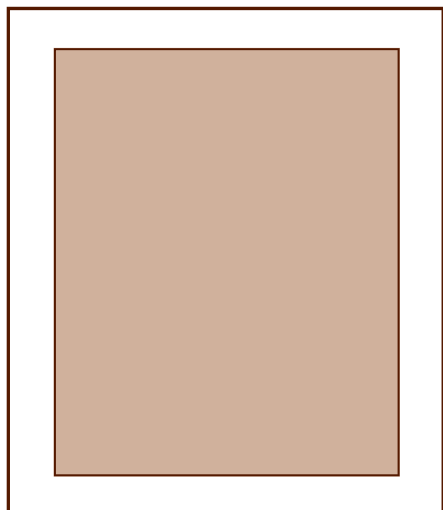
### Contenu

Entre 12 et 24 photos format 5 x 7,5 cm en paysage ou portrait cela n'a pas d'importance réparties en 12 « catégories ». Vous pouvez cependant y insérer 12 photos 10 x 15 en paysage ou portrait si vous le souhaitez.

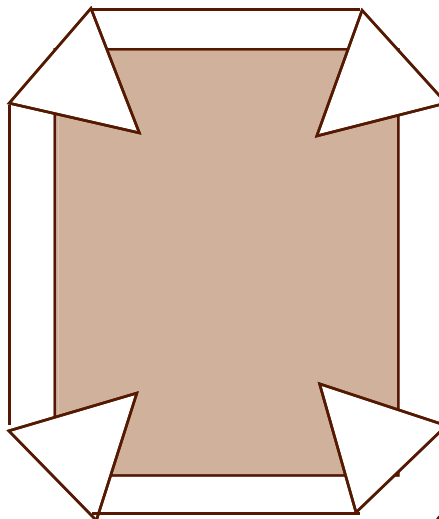
Voici mes 12 « catégories » : test de grossesse, échographies, le prénom, les préparatifs de la chambre, 3ème mois, 4ème mois, 5ème mois, 6ème mois, 7ème mois, 8ème mois, 9ème mois, naissance.

### Etape 1 - Préparation des 2 couvertures

- Recouvrez une face de votre cartonnnette d'adhésif double face.
- Posez un morceau de tissu devant vous, côté intérieur face à vous.
- Posez par-dessus votre cartonnnette de façon à la fixer au tissu (côté avec adhésif contre le tissu) et en la centrant sur le morceau de tissu (*Visuel 1*).
- Repliez ensuite les coins vers l'intérieur avant de replier le tissu sur les côtés de façon à faire de jolis coins (*Visuel 2*).



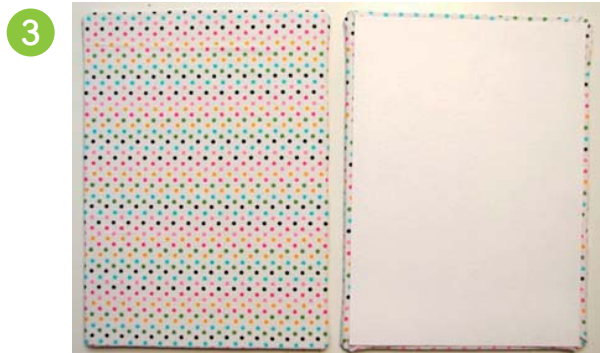
1



2

- Recommencez l'opération une seconde fois pour la 2ème couverture et vous obtiendrez le *visuel 3*.

*(A droite, j'ai déjà recouvert la cartonnnette de cardstock blanc mais ceci est inutile car ensuite j'ai remis un papier imprimé par-dessus...)*



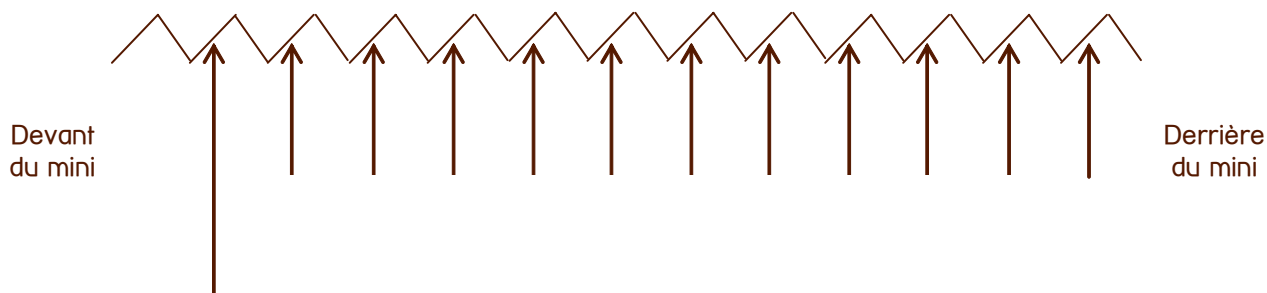
### ✿ Etape 2 – Préparation de l'accordéon

Cette préparation vaut pour 12 enveloppes : si vous souhaitez modifier la taille de votre mini, rajoutez ou enlevez 2 cm par enveloppe supplémentaire ou en moins.

- Découpez dans le cardstock blanc une bande de 16 cm de haut (hauteur des enveloppes) par 26 cm de long
- Dans le sens de la longueur (26 cm), faites un pli tous les 1 cm et pliez de façon à former un accordéon comme ceci :



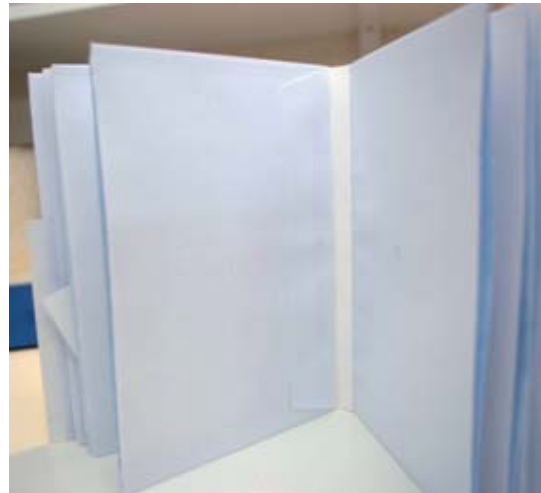
- Prenez ensuite vos enveloppes, collez le rabat de l'enveloppe et à l'aide d'un cutter, ouvre le fond de l'enveloppe (côté opposé à celui du rabat que vous venez de coller).
- Collez ensuite les enveloppes sur l'accordéon en collant uniquement un bout de l'enveloppe sur l'accordéon comme indiqué sur le schéma ci-dessous



Collez ici la 1ère enveloppe, ouverture et rabat de l'enveloppe orientés vers le derrière du mini et contre l'accordéon.

Renouvelez ensuite l'opération pour les 11 autres enveloppes.

- Vous obtiendrez alors ceci :



### ✿ Etape 3 – Dcoration des enveloppes

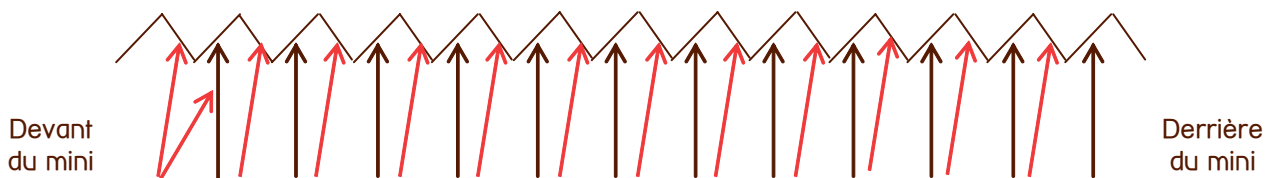
- Dans les papiers Zibuline, dcoupez 12 rectangles de 16 cm de haut par 11,5 cm de large (dimension des enveloppes)
- Dcorez les avec des perfos et/ou dies, un alphabet et des embellissements Zibuline comme sur cette image.



Quelques dtails de plus prs page suivante...



Collez ensuite ces papiers sur les enveloppes et la tranche de l'accordéon en même temps pour cacher la « face avant » des enveloppes (celle où l'on note habituellement l'adresse du destinataire) :



Collez les papiers imprimés sur cette tranche de l'accordéon ET sur l'enveloppe en même temps.

Les enveloppes.

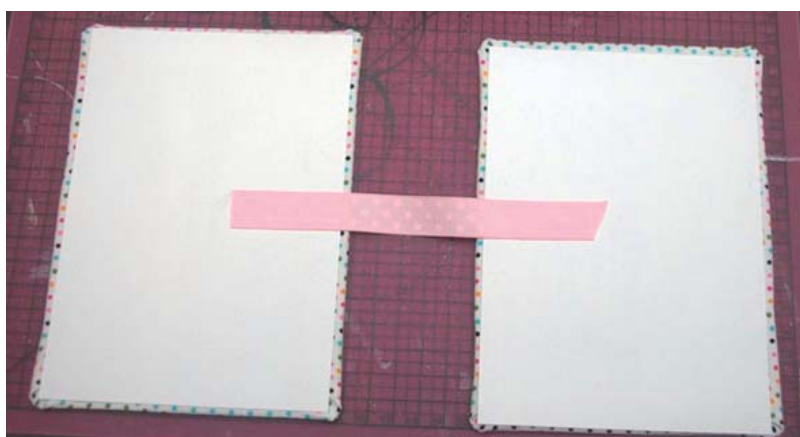
Résultats obtenus page suivante...



### ✿ Etape 4 – Fixer la couverture (à l'aide du ruban)

En « compressant » mon mini, j'ai déterminé l'épaisseur idéale de mon mini à 5 cm, J'ai donc choisi d'espacer les 2 couvertures de 5 cm et de les lier par un ruban décoratif. Pour cela :

- Découpez un morceau de ruban d'au moins 10 cm de long.
- Posez les 2 couvertures avant et arrière face intérieure face à vous et espacez les de 5 cm.
- Collez chaque extrémité du ruban sur une couverture, en centrant dans la hauteur et toujours en laissant un espace de 5 cm entre les 2 couvertures.



- Prenez ensuite votre accordéon et collez en les extrémités sur chaque couverture du côté avec le ruban (en laissant tout de même dépasser la couverture de 2 mm environ)



- Coupez ensuite 2 morceaux de ruban d'environ 15 cm et collez les sur votre couverture dans la continuité du précédent morceau de ruban et en laissant dépasser au moins 10 cm de ruban à l'extérieur du mini (pour réussir à nouer le mini une fois qu'il sera fermé).

### ✿ Etape 5 – L'intérieur des enveloppes

A l'intérieur des enveloppes j'ai glissé un tag. Il est composé d'un cardstock blanc de 10 x 15 cm dont la face non texturée est recouverte d'un rectangle de papier imprimé Zibuline de même taille et dont l'imprimé est identique à celui de l'enveloppe à laquelle il se rapporte.

Pour cela il vous faut donc découper 12 rectangles de 10 x 15 cm dans les cardstocks blanc et 12 rectangles de 10 x 15 cm dans les différents papiers imprimés Zibuline.

Afin de ne pas ajouter encore plus d'épaisseur à ce mini déjà bien épais, j'ai uniquement collé mes photos et mon texte sur chaque tag. Mes photos sont toutes au format 7,5 x 10 cm vertical ou horizontal, mais vous pouvez tout à fait choisir d'y mettre des photos 10 x 15 cm (dans ce cas, inutile d'utiliser du cardstock blanc, vous pouvez directement coller vos photos dos à dos avec les papiers imprimés).

